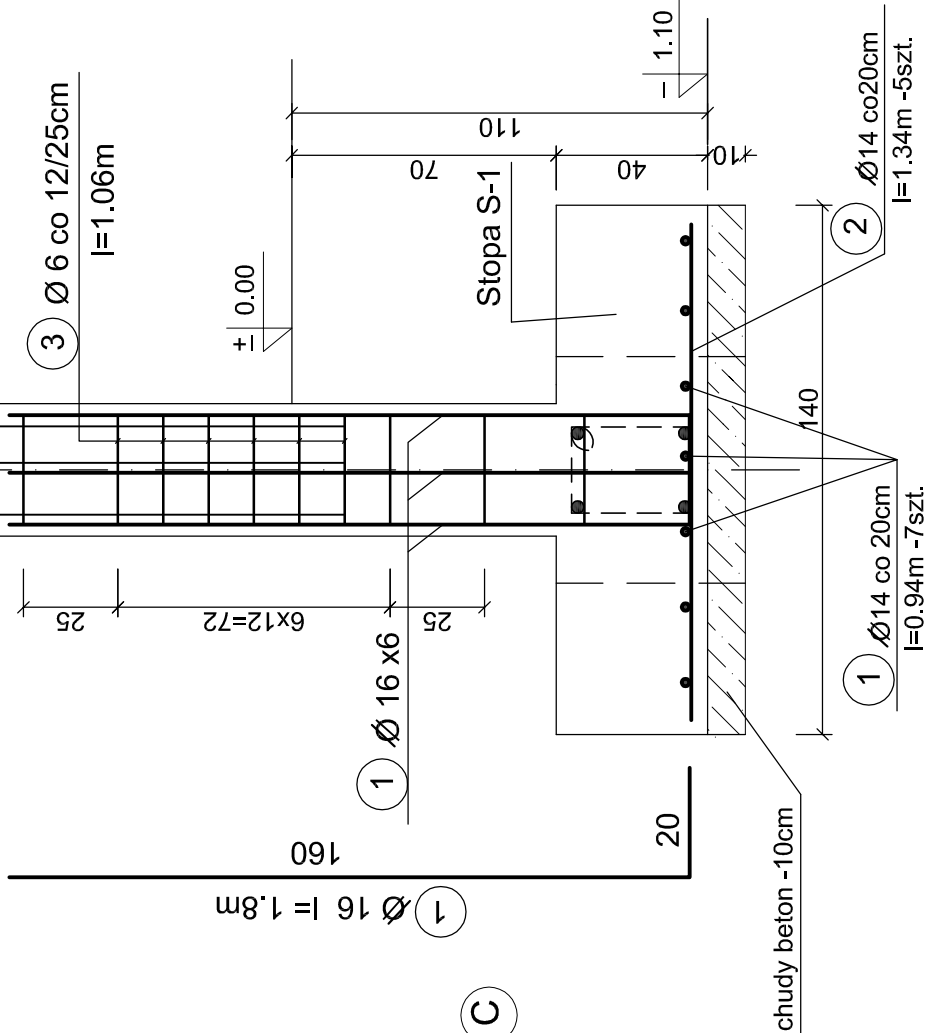
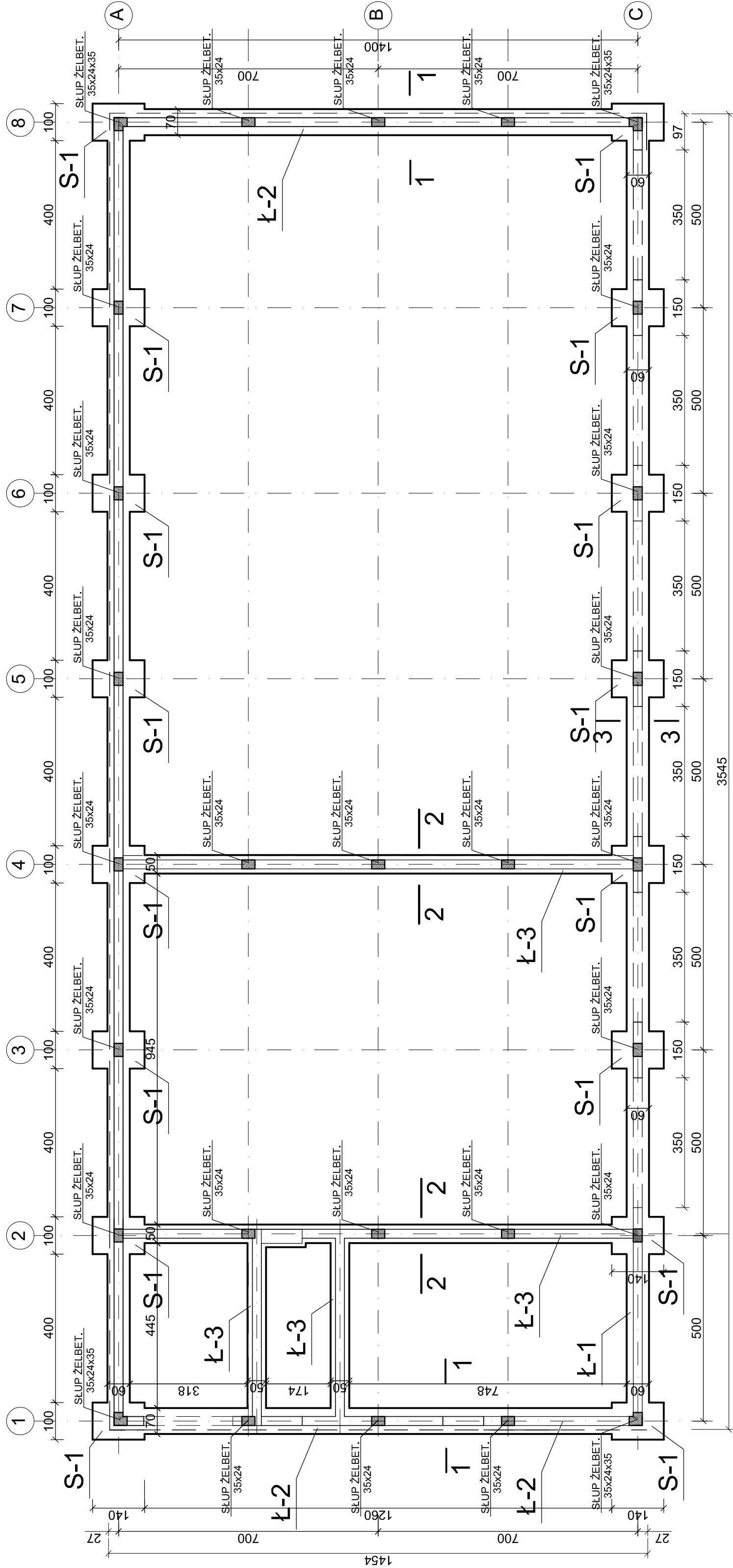
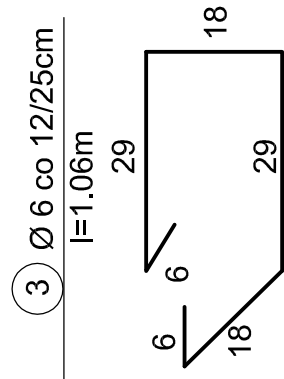


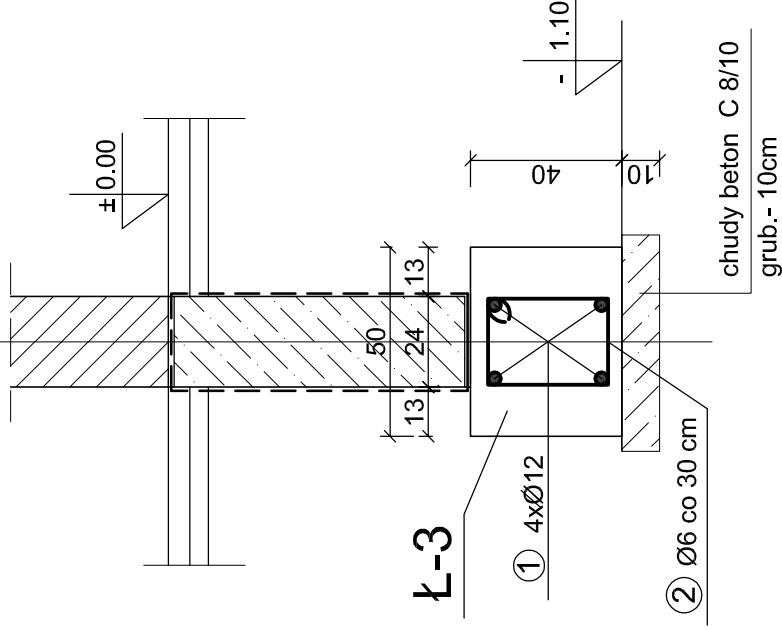
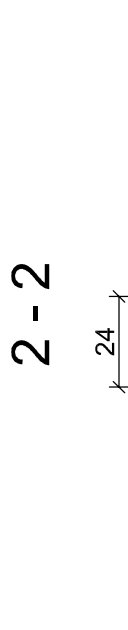
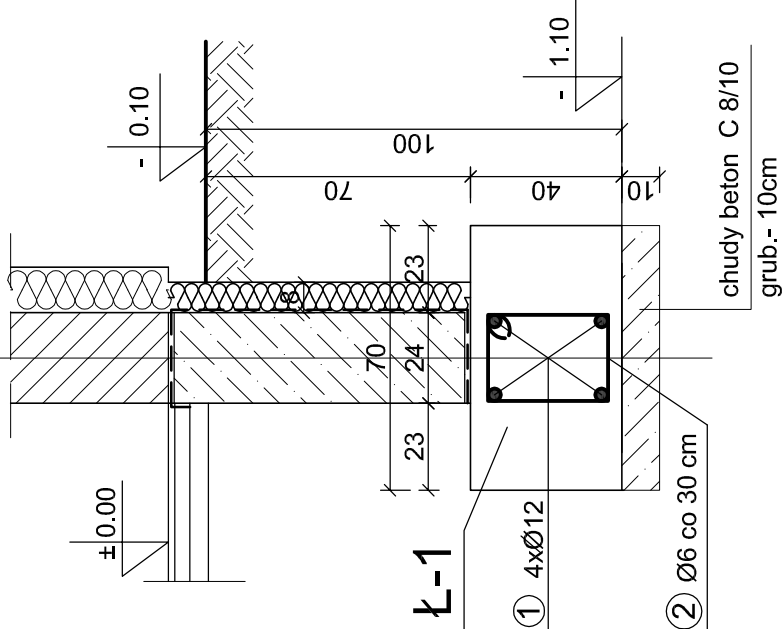
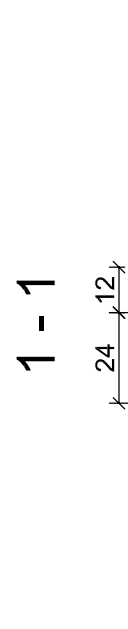
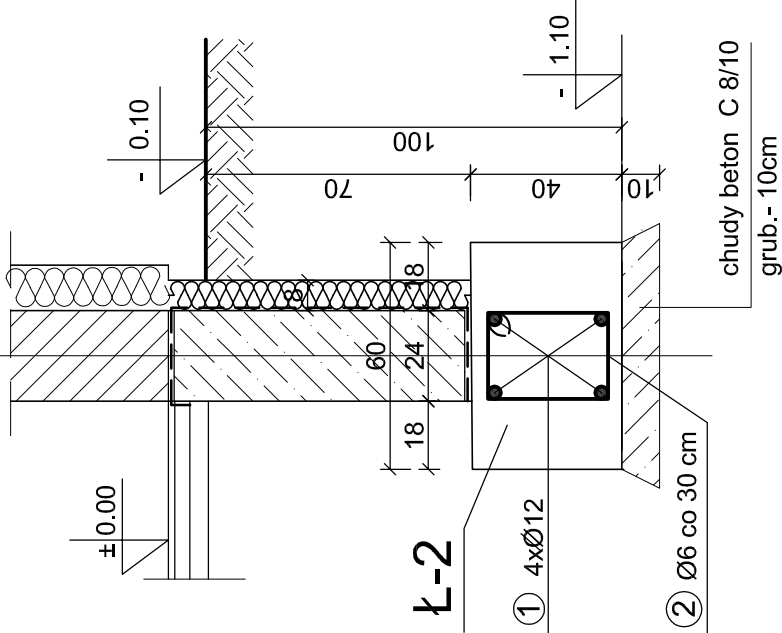
STOPA S-1 - 16SZT.



chudy beton -10cm



STAL AIII 34GS
A 0 StOS
BETON C 20/25



Inwestycja: Budowa Punktu Selektywnej Zbiórki Odpadów Komunalnych w miejscowości Złotopole - działka nr 181/5, 181/6, 181/7, gm. Lipno		Nr rys. 1	
Adres: miejscowość Złotopole - działka nr 181/5, 181/6, 181/7 (obrobę ewid. Złotopole) gmina Lipno	Data: 15.11.2016	Skala: 1:100	
Inwestor: GMINA LIPNO		Nazwa rys. RZUT FUNDAMENTÓW	
Projektant: mgr inż. Małgorzata Głodek	ulr. nr UAN-NR-4386-5/96/67Wk spec. konstyr.ko/yrno-budowlanej	Podpis:	
Sprawdził/ęcy: mgr inż. Paweł Garba	ulr. nr KUP/0105/PWOK/14 spec. konstyr.ko/yrno-budowlanej	Podpis:	